

Prix sur demande

Maison location

5 pièces

Surface : 85 m²

Surface séjour : 30 m²

Surface terrain : 150 m²

Vue : Campagne

Eau chaude : Electrique

État intérieur : Neuf

Prestations :

Double vitrage

3 chambres

1 salle de douche

2 toilettes

1 parking

Classe énergie (dpe) : D

Emission de gaz à effet de serre (ges) : B

Document non contractuel

05/12/2025 - Prix T.T.C



Maison réf. 389L188M La Landec

À louer chez Christelle Mesnage - LA LANDEC, LOCATION MEUBLÉE - Charmante maison en pierre totalement rénovée comprenant une entrée, une cuisine équipée ouverte sur le séjour, un wc, une salle d'eau et 3 chambres. Une place de stationnement à l'avant et un jardin à l'arrière. Disponible au 1er décembre 2025. DPE D Consommation énergétique 199 Kwh/m² par an. GES B Emission de CO2: 6 kg Co2/m²/an Réf: 389L188M

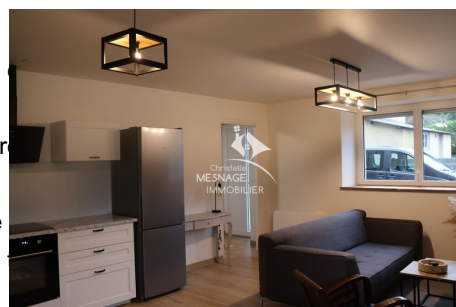
Loyer 700 € + 50€ de charges par mois soit **750 €** par mois. (les charges incluent la taxe d'ordure ménagères)

Cautiion 1400€

Honoraires agence à la charge du bailleur et du locataire : **504€** (soit 336€ pour la négociation, visite, la constitution du dossier, rédaction du bail et 168 € pour l'état des lieux)

Merci de nous envoyer votre dossier avant toute visite à

contact@christellemesnage.com



Christelle Mesnage Immobilier - 14 Rue de la Ferronnerie - 22100 Dinan
Tel : 02.96.88.00.01 ou portable - 06.80.01.43.12.

contact@christellemesnage.com - www.christellemesnage.com - Document non contractuel