

**47 250 €**

**Terrain constructible à vendre**

**Surface : 533 m<sup>2</sup>**

**Aspect terrain : Plat**

**Vue : Campagne**

**Prestations :**

Calme, Borné



### Terrain constructible réf. 389V218T La Landec

10 MINUTES À L'OUEST DE DINAN, terrain constructible borné pour 533m<sup>2</sup>, viabilisé en eau, téléphone, internet et électricité. Viabilisation prévue en octobre 2024, disponible en novembre 2024.

Un assainissement individuel est à prévoir, charge acquéreur.

Réf: 389V218T

Les informations sur les risques auxquels ce bien est exposé sont disponibles sur le site [www.georisques.gouv.fr](http://www.georisques.gouv.fr)

Retrouvez toutes nos annonces immobilières sur le site [www.christellemesnage.com](http://www.christellemesnage.com).

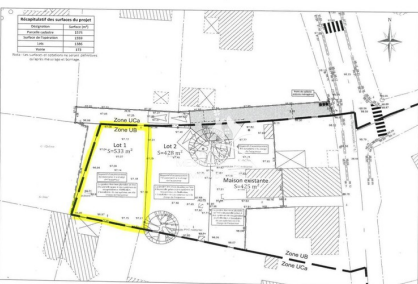
Une agence dynamique et professionnelle qui répond à toutes vos demandes de mise en vente de maisons, appartements, terrains sur la région de DINAN ou pour toutes locations.

L'agence Christelle Mesnage Immobilier vous accueille du Lundi après-midi au Samedi soir pour tous vos projets immobiliers sur la région de DINAN.

Contactez l'agence au 02.96.88.00.01

Frais et charges :

47 250 € honoraires d'agence 4,76% à la charge de l'acheteur inclus



Christelle Mesnage Immobilier - 14 Rue de la Ferronnerie - 22100 Dinan

Tel : 02.96.88.00.01 ou portable : 06.80.01.43.12.

[contact@christellemesnage.com](mailto:contact@christellemesnage.com) - [www.christellemesnage.com](http://www.christellemesnage.com) - Document non contractuel