

358 800 €

Maison contemporaine à vendre

7 pièces

Surface : 160 m²

Surface séjour : 48 m²

Surface terrain : 263 m²

Année construction : 2006

Exposition : est ouest

Eau chaude : Electrique

État intérieur : bon

État extérieur : bon

Prestations :

Volets roulants électriques, Chambre de plain-pied, Double vitrage, Maison d'architecte et..., Suite parentale, Calme

5 chambres

1 terrasse

1 salle de bain

1 salle de douche

2 toilettes

1 garage

Classe énergie (dpe) : D

Emission de gaz à effet de serre (ges) : B

Document non contractuel

18/05/2024 - Prix T.T.C



Maison contemporaine réf. 389V734M Dinan

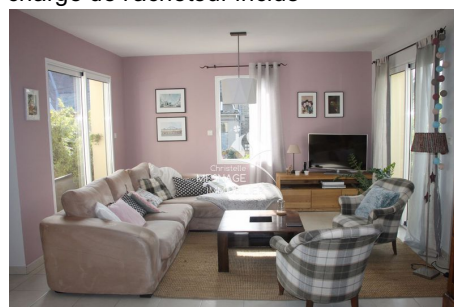
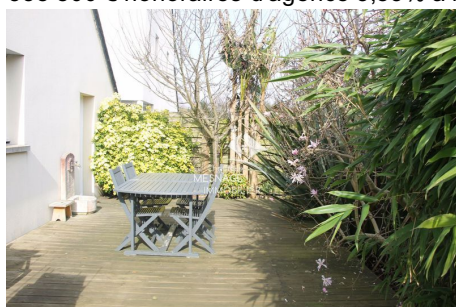
Dinan centre-ville, belle maison d'architecte offrant une entrée, une cuisine équipée ouverte sur le séjour avec accès à la terrasse, 5 chambres dont une suite parentale avec Sde au Rdc et 1 avec dressing à l'étage, une Sdb équipée, 1 dressing, une arrière cuisine, un garage avec partie buanderie. Le tout sur un jardin clos. Lumineuse. Pas de vis à vis. Calme. DPE D Consommation énergétique 173.51 Kwh/m2 par an. Ref.389V734M

Retrouvez toutes nos annonces immobilières sur le site www.christellemesnage.com (Maisons, Appartements et Terrains) à vendre sur Dinan et les communes alentours

Léhon, Quévert, Lanvallay, Taden, Trelivan, Plouer sur Rance

Frais et charges :

358 800 € honoraires d'agence 3,85% à la charge de l'acheteur inclus



Christelle Mesnage Immobilier - 14 Rue de la Ferronnerie - 22100 Dinan

Tel : 02.96.88.00.01 ou portable : 06.80.01.43.12.

contact@christellemesnage.com - www.christellemesnage.com - Document non contractuel