

416 000 €

Maison à vendre

7 pièces

Surface : 207 m²

Surface séjour : 37 m²

Surface terrain : 957 m²

Année construction : 2009

Exposition : sud ouest

Eau chaude : électrique

État intérieur : bon

État extérieur : bon

Prestations :

Volets roulants électriques, Cour bitumée,

Chambre de plain-pied, Double vitrage,

Buanderie

5 chambres

1 terrasse

1 salle de bain

2 salles de douche

2 toilettes

2 garages

Classe énergie (dpe) : D

Emission de gaz à effet de serre (ges) : B

Document non contractuel

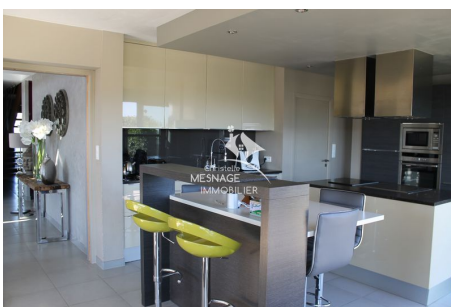
17/05/2024 - Prix T.T.C



Maison réf. 389V263M Dinan

Aux portes de Dinan, magnifique maison d'architecte offrant une grande cuisine équipée ouverte sur le séjour avec accès à la terrasse, 5 chambres dont 2 au rdc, une avec Sde équipée privée et dressing et l'autre avec accès à la terrasse, une mezzanine, une Sdb avec douche équipée, un garage double, une buanderie, un préau. Le tout sur un terrain de 957 m² clos. Belles prestations. Proche de la Rance. DPE D Consommation énergétique 167 Kwh/m² par an. Réf.389V263M

Frais et charges : 416 000 € honoraires d'agence 3,85% à la charge de l'acheteur inclus



Christelle Mesnage Immobilier - 14 Rue de la Ferronnerie - 22100 Dinan

Tel : 02.96.88.00.01 ou portable : 06.80.01.43.12.

contact@christellemesnage.com - www.christellemesnage.com - Document non contractuel