

384 800 €

Maison contemporaine à vendre

6 pièces

Surface : 148 m²

Surface séjour : 60 m²

Surface terrain : 1048 m²

Année construction : 2012

Exposition : sud ouest

Eau chaude : électrique

État intérieur : bon

État extérieur : bon

Prestations :

Chambre de plain-pied, Double vitrage,
Cheminée, Maison d'architecte et...

4 chambres

1 terrasse

1 salle de bain

1 toilette

1 garage

1 parking

Classe énergie (dpe) : C

Emission de gaz à effet de serre (ges) : A

Document non contractuel

17/05/2024 - Prix T.T.C



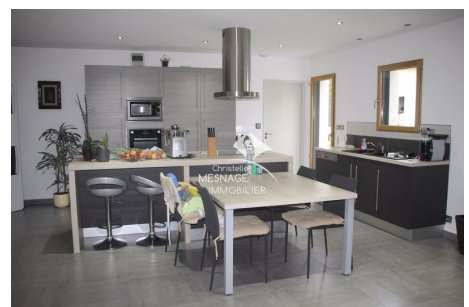
Maison contemporaine réf. 389V678M Dinan

Aux portes de Dinan, belle maison contemporaine de plain pied offrant une entrée avec placard, une cuisine équipée ouverte sur le séjour avec poêle à bois et accès à la terrasse, 4 chambres avec placard, un bureau avec placard, une Sdb avec douche équipée et placard, une buanderie, un garage, un préau, un abri de jardin. Le tout sur un terrain clos de 1048 m². Bonne construction. Lumineuse. DPE C Consommation énergétique 133 Kwh/m² par an. Ref.389V678M

Retrouvez toutes nos annonces immobilières sur le site www.christellemesnage.com (Maisons, Appartements et Terrains) à vendre sur Dinan et les communes alentours
Léhon, Quévert, Lanvallay, Taden, Trelivan, Plouer sur Rance

Frais et charges :

384 800 € honoraires d'agence 3,85% à la charge de l'acheteur inclus



Christelle Mesnage Immobilier - 14 Rue de la Ferronnerie - 22100 Dinan

Tel : 02.96.88.00.01 ou portable : 06.80.01.43.12.

contact@christellemesnage.com - www.christellemesnage.com - Document non contractuel