

280 060 €

Maison en pierre à vendre

6 pièces

Surface : 140 m²

Surface séjour : 40 m²

Surface terrain : 3754 m²

Année construction : 1900

Exposition : Sud ouest

Vue : Jardin

Eau chaude : Electrique

État extérieur : Bon

Couverture : Ardoises

Prestations :

Calme, Double vitrage, Cheminée ou poêle à bois, Maison en pierre, Beaux volumes

3 chambres

1 salle de douche

2 toilettes

2 garages

Classe énergie (dpe) : E

Emission de gaz à effet de serre (ges) : B

Document non contractuel

03/05/2024 - Prix T.T.C



Maison en pierre réf. 389V2033M Dinan

À 20 minutes de Dinan, Corps de ferme offrant dans la maison principale de 140 m² une cuisine équipée ouverte sur le séjour avec cheminée insert, une véranda, un salon avec placard, 1 SDB au RDC, 3 chambres dont 1 avec placard et SDE, 2 wc, un grenier aménageable mansardé. À côté une maison en pierre à rénover de 50 m² avec cheminée à l'ancienne sur terre battue avec un grenier de 50 m², en face 1 dépendance à rénover, une dépendance à usage de garage avec 1 atelier, un grand hangar avec 1 garage, 1 poulailler, une serre. Le tout sur un terrain de 3 754 m². À 2 minutes de Plumaudan, bourg avec commerces, médecin, pharmacie et école.

DPE: E Consommation énergétique: 316Kwh/m² /an

GES: B Emission de CO2: 10kg Co2/m²/an

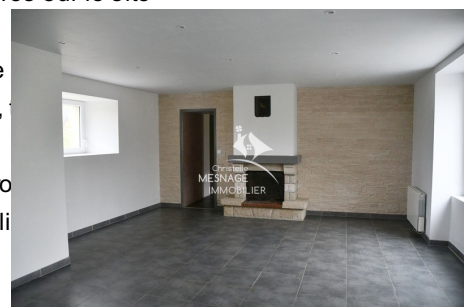
Les informations sur les risques auxquels ce bien est exposé sont disponibles sur le site www.georisques.gouv.fr

Ref.389V2033M.

Retrouvez toutes nos annonces immobilières sur le site

www.christellemesnage.com

Une agence professionnelle mise en vente de appartements, pour toutes les communes. L'agence Christelle Mesnage Immobilier vous propose des projets immobiliers. Samedi soir de 18h à 20h. Contacter l'agence au 02.96.88.00.01.



Frais et charges :

Christelle Mesnage Immobilier - 14 Rue de la Ferronnerie - 22100 Dinan

280 060 € honoraires d'agence 4,31% à la charge de l'acheteur inclus

Tel : 02.96.88.00.01 ou portable : 06.80.01.43.12.

contact@christellemesnage.com - www.christellemesnage.com - Document non contractuel