

353 600 €

Immeuble professionnel

Surface : 221 m²

Exposition : Est ouest

Couverture : Ardoises

Prestations :

Immeuble indépendant



Immeuble réf. 389P12V Dinan

HENANBIHEN- Bel immeuble de rapport comprenant 6 logements loués :
 Au RDC: 2 studios de 47m² chacun, loués 450€/ mois, au 1er étage : 3 studios dont 1 de 20m² et 1 de 25m² loués 360€ et 390€ et 1 studio de 16m² à rénover (non loué), au 2ème étage : un T3 de 66m² loué 500€. Chauffages individuels, tout-à-l'égout.

DPE et GES vierges

Ref:389V324A

Les informations sur les risques auxquels ce bien est exposé sont disponibles sur le site www.georisques.gouv.fr

Retrouvez toutes nos annonces immobilières sur le site www.christellemesnage.com.

Une agence dynamique et professionnelle qui répond à toutes vos demandes de mise en vente de maisons, appartements, terrains sur la région de DINAN ou pour toutes locations.

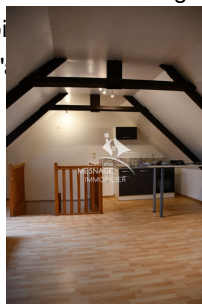
L'agence Christelle Mesnage Immobilier vous accueille du Lundi après-midi au

Samedi soir sur tous vos sujets immobiliers sur la région de Dinan

Contactez l'agence au 02.96.88.00.01

Document non contractuel

03/05/2024 - Prix T.T.C



Christelle Mesnage Immobilier - 14 Rue de la Ferronnerie - 22100 Dinan

Tel : 02.96.88.00.01 ou portable : 06.80.01.43.12.

contact@christellemesnage.com - www.christellemesnage.com - Document non contractuel