

**353 600 €**

**Immeuble professionnel**

**Surface : 221 m<sup>2</sup>**

**Exposition : Est ouest**

**Couverture : Ardoises**

**Prestations :**

**Immeuble indépendant**



### Immeuble réf. 389P12V Dinan

**HENANBIHEN-** Bel immeuble de rapport comprenant 6 logements loués :  
 Au RDC: 2 studios de 47m<sup>2</sup> chacun, loués 450€/ mois, au 1er étage : 3 studios dont 1 de 20m<sup>2</sup> et 1 de 25m<sup>2</sup> loués 360€ et 390€ et 1 studio de 16m<sup>2</sup> à rénover (non loué), au 2ème étage : un T3 de 66m<sup>2</sup> loué 500€. Chauffages individuels, tout-à-l'égout.

DPE et GES vierges

Ref:389V324A

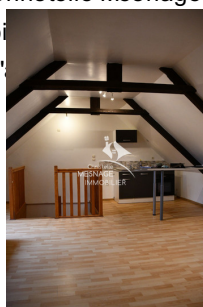
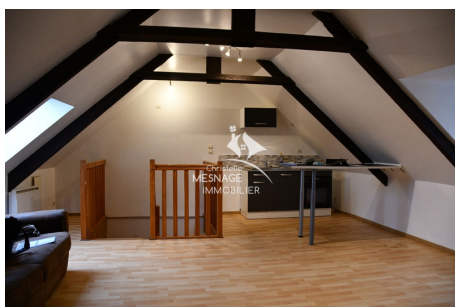
Les informations sur les risques auxquels ce bien est exposé sont disponibles sur le site [www.georisques.gouv.fr](http://www.georisques.gouv.fr)

Retrouvez toutes nos annonces immobilières sur le site [www.christellemesnage.com](http://www.christellemesnage.com).

Une agence dynamique et professionnelle qui répond à toutes vos demandes de mise en vente de maisons, appartements, terrains sur la région de DINAN ou pour toutes locations.

L'agence Christelle Mesnage Immobilier vous accueille du Lundi après-midi au Samedi soir sur tous vos sujets immobiliers sur la région de Dinan.  
 Contacter l'agence au 02.96.88.00.01

Document non contractuel  
 04/05/2024 - Prix T.T.C



**Christelle Mesnage Immobilier - 14 Rue de la Ferronnerie - 22100 Dinan**

**Tel : 02.96.88.00.01 ou portable : 06.80.01.43.12.**

**[contact@christellemesnage.com](mailto:contact@christellemesnage.com) - [www.christellemesnage.com](http://www.christellemesnage.com) - Document non contractuel**